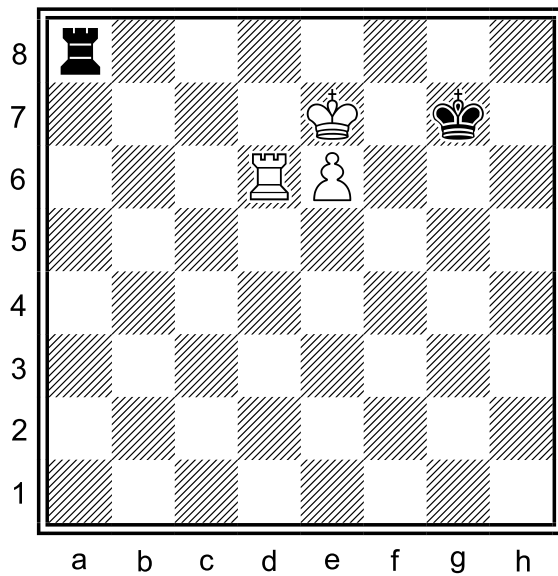


Diagram 9.1: bílý na tahu / černý na tahu

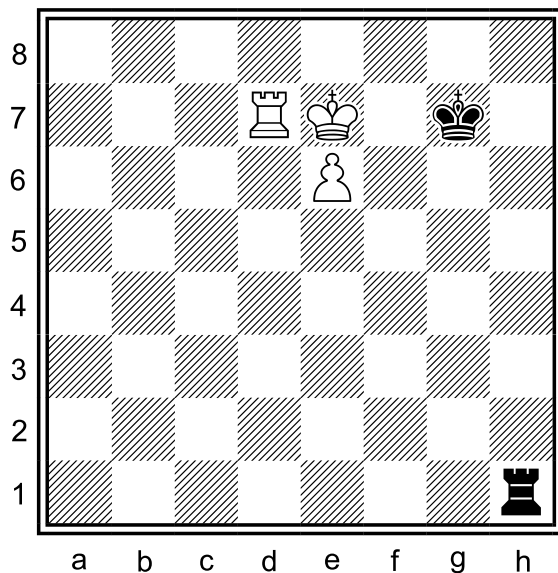


9.1.1 Vyhraje bílý na tahu?

9.1.2 Zachrání černý na tahu remízu?

9.1.3 Jaký první tah černému poradíte?

Diagram 9.2: černý na tahu

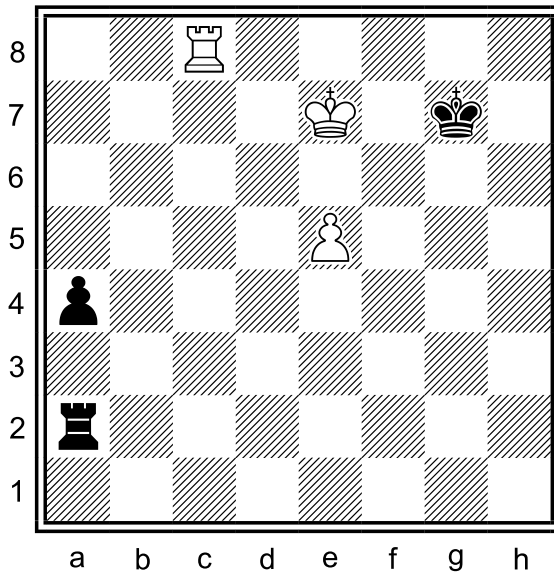


9.2.1 Zachrání černý na tahu remízu?

9.2.2 Jaký první tah černému poradíte?

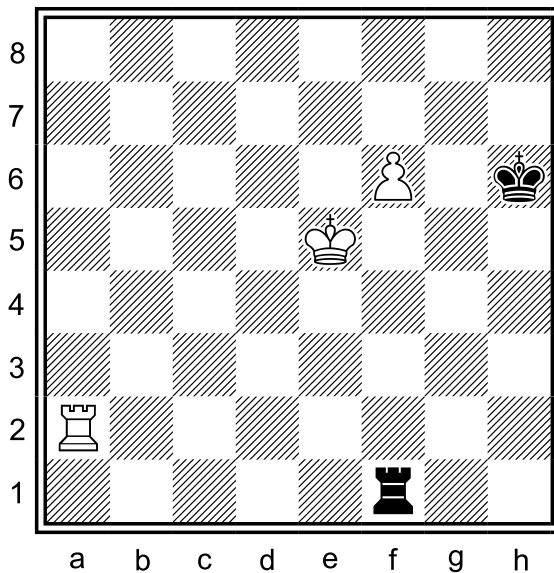
9.2.3 Proč nefunguje 1. ... Vb1 nebo 1. ... Vh8?

Diagram 9.3: bílý na tahu



- 9.3.1 Jak dopadne partie bez černého pěšce?
- 9.3.2 Jak dopadne partie s černým pěšcem na a4?
- 9.3.3 Bílý potáhne svým pěšcem - jaký tah poradíte černému?

Diagram 9.4: černý na tahu



- 9.4.1 Zachrání černý remízu?
- 9.4.2 Které pole je ideální pro černou v 0?
- 9.4.3 Jaká vzdálenost je bezpečná pro zachování černou v 0í ze strany?