

Šestý domácí úkol - Síla krále

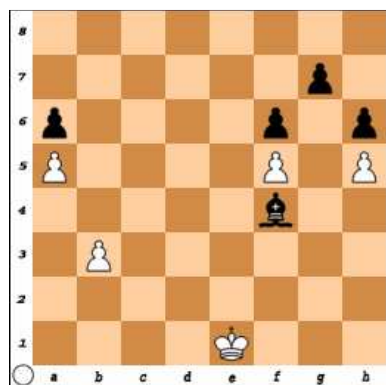
V těchto diagramech jde o to ukázat sílu krále.

1 – 3) V prvních třech diagramech je otázkou, zda si dámu postaví strana s králem či strana s figurou. Přehrávejte to doma, vymyslete plány, jak na to.

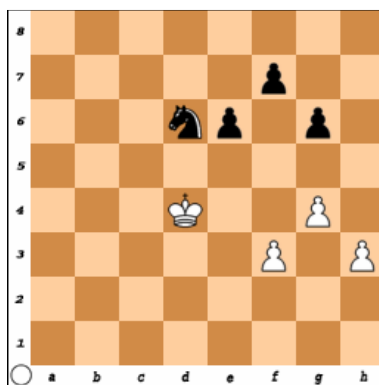
4) Ve čtvrtém diagramu jde o to, který z králů dojde na druhou stranu šachovnice jako první, vyhrál.

5) Bílý je v silné materiální nevýhodě. O výsledku však rozhodne exponované postavení krále černého.

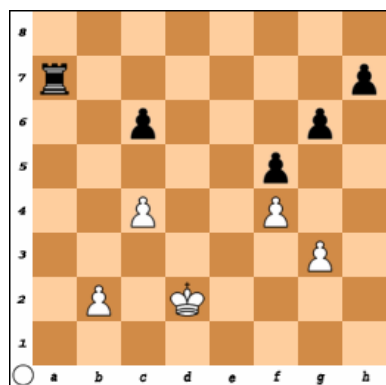
6) Bílý má daleko postoupivší pěšce. Černý naopak krále. Jak tohle dopadne?



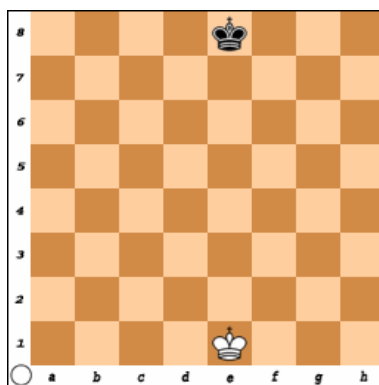
1) BNT



2) BNT



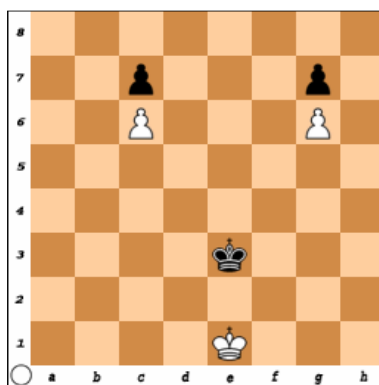
3) BNT



4) BNT



5) BNT



6) BNT

BNT = bílý na tahu